



Pianificare il cablaggio: con R&M è più semplice

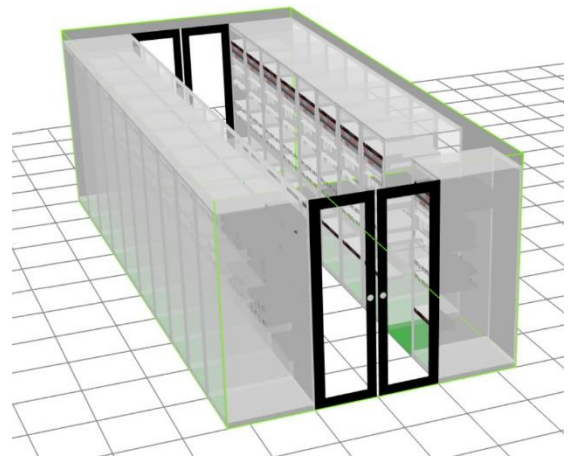
R&M sta integrando inteliPhy net con nuovi strumenti per progettisti e fornitori di servizi nel settore dei data center.

"inteliPhy" semplifica la pianificazione del cablaggio nei Data Center. R&M, lo sviluppatore e fornitore globale di sistemi di cablaggio per infrastrutture di rete di alta qualità, con sede a Wetzikon, Svizzera, sta ampliando le funzioni del suo software DCIM inteliPhy net proprio a questo scopo. Esso viene dotato di strumenti autoesplicativi con i quali i progettisti di data center e i fornitori di servizi possono progettare e organizzare le infrastrutture di rete.

"inteliPhy net" si è affermato come software universale per la gestione dell'infrastruttura del Data Center perché è molto facile da usare. Il prodotto copre i requisiti operativi dal singolo connettore al dashboard. Con inteliPhy net, R&M estende le possibilità di applicazione nel processo di sviluppo di un data center. Un unico ed estremamente semplice software per la gestione dei data center, dalla pianificazione fino alla documentazione e al monitoraggio dell'infrastruttura IT nelle operazioni quotidiane. Questa soluzione semplificherà una serie di processi aziendali e in generale ci renderà la vita più facile», dice **Carsten Ludwig**, *R&M Market Manager Data Center*. [R&M offre una versione di prova gratuita del software online.](#)

Display tridimensionale

Alcuni dati di base sono tutto ciò che serve a inteliPhy net per visualizzare una sala computer con tutti i suoi dettagli in tre dimensioni. Il software ha una libreria completa di componenti per la configurazione di un centro dati. Ci sono modelli per i tipi di rack, dispositivi attivi, pannelli patch e altri componenti delle infrastrutture passive e attive. Include dati su peso, dimensioni, porte, slot, connessioni di alimentazione, prestazioni e consumo.



Il software DCIM inteliPhy net mostra le sale del data center, i rack e altre infrastrutture in modo tridimensionale.

Layout di rack, elenchi di parti, elenchi di connessioni e dati di pianificazione simili possono essere determinati con inteliPhy net.

Gli utenti possono creare metamodelli e salvarli per la pianificazione futura. Un metamodello include, per esempio, un dispositivo preconfigurato con varie schede plug-in o un armadio completamente assemblato e cablato. La pianificazione può essere combinata con informazioni sul sito, il campus e le piante dell'edificio.

InteliPhy: il DCIM semplice

inteliPhy net è un software volutamente semplice e autoesplicativo per la gestione centralizzata dell'infrastruttura dei data center (DCIM). È stato sviluppato sulla base di decenni di esperienza di R&M nella pianificazione e nel cablaggio dei data center. R&M ha lanciato inteliPhy net nel 2019.

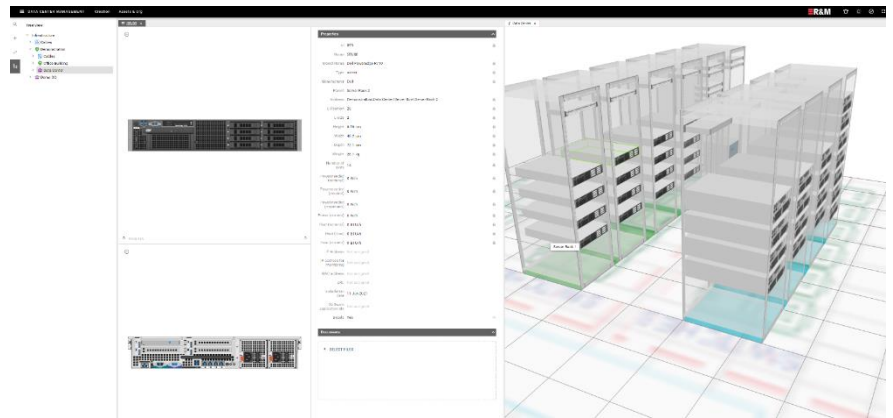
Le aree di applicazione includono colocation, edge e data center aziendali, reti dati locali e smart building.

inteliPhy net offre funzioni come la gestione di connessioni, dispositivi e capacità di reti, armadi, spazi e alimentazione. Il software inventaria l'attrezzatura IT e le applicazioni.

Tutte le connessioni di rete possono essere tracciate in tempo reale alle singole porte. *inteliPhy net* aggiorna automaticamente i piani di connessione quando i dispositivi vengono installati o le connessioni cambiate. Il software viene utilizzato per pianificare i lavori di manutenzione o i processi di cambiamento, per generare report e per effettuare audit. Il programma genera incarichi, li distribuisce e monitora la loro esecuzione. I dati in tempo reale possono essere catturati tramite SNMP e integrati nell'applicazione.

I grafici configurabili aiutano gli utenti a visualizzare le informazioni del centro dati secondo le loro esigenze e i loro indicatori. Questo permette loro di cogliere la situazione nel loro data center a colpo d'occhio.

È possibile visualizzare e convalidare le connessioni fisiche da un capo all'altro, assegnare i dispositivi e collegarli tramite drag & drop.



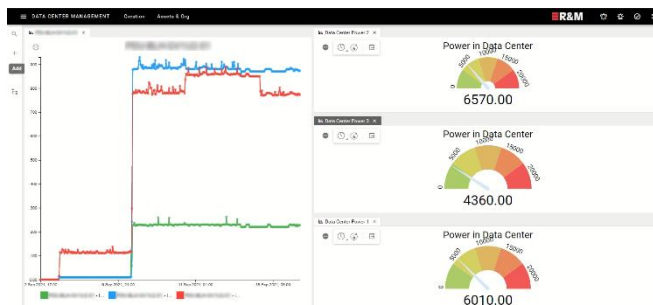
Monitoraggio in tempo reale delle connessioni

Il software è compatibile con *inteliPhy Monitor*, la piattaforma R&M per la gestione automatizzata dell'infrastruttura (AIM) e il monitoraggio in tempo reale delle connessioni.

Il lato hardware consiste in strisce di sensori sui patch panel, tag RFID sui connettori e analizzatori nella sala computer. Essi assicurano il monitoraggio, la registrazione dello stato e la segnalazione in loco senza soluzione di continuità.

R&M offre un servizio brownfield per aggiornare i patch panel di qualsiasi produttore per il monitoraggio con *inteliPhy Monitor*.

La sede centrale di R&M a Wetzikon e partner qualificati supportano gli utenti di *inteliPhy* con pacchetti di servizi. L'assistenza va dalla pianificazione della gestione dell'infrastruttura e della formazione degli utenti fino alla gestione continua del monitoraggio della rete e della manutenzione dell'hardware. ✓



Informazioni su R&M

R&M (Reichle & De-Massari AG) è un gruppo di aziende attivo a livello globale nei settori della tecnologia dell'informazione e della comunicazione con sede a Wetzikon, Svizzera. L'azienda sviluppa, produce e vende prodotti e sistemi a prova di futuro per le reti di comunicazione e dati. Grazie alla sua forza innovativa, R&M copre oggi l'intero spettro della connettività oltre al cablaggio di rete. Le aree di applicazione delle soluzioni di rete R&M includono LAN, telecomunicazioni, fibra fino alla casa e data center. Fondata nel 1964, l'azienda a conduzione familiare gestisce i propri impianti di produzione in 13 località. Sito web: www.rdm.com